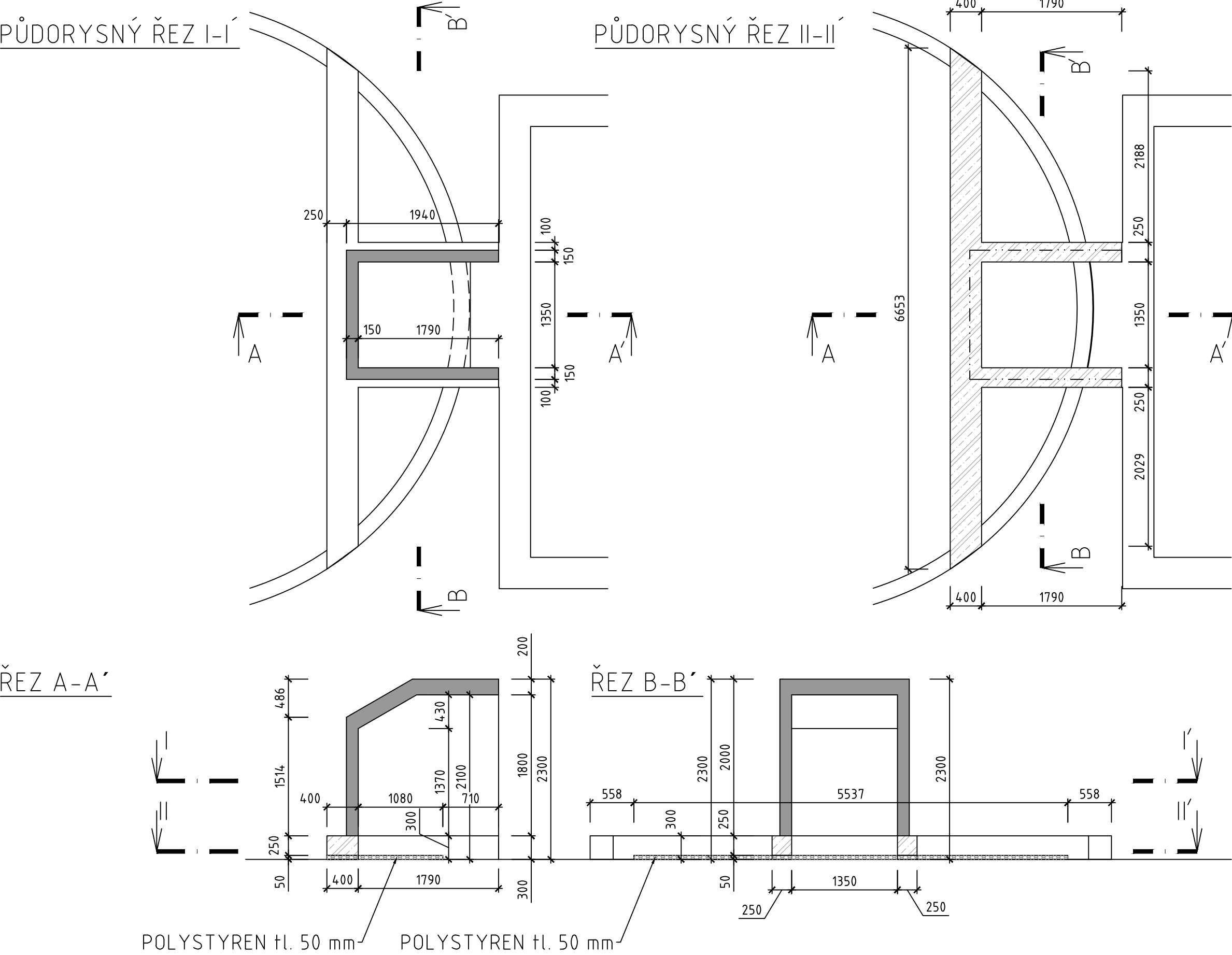
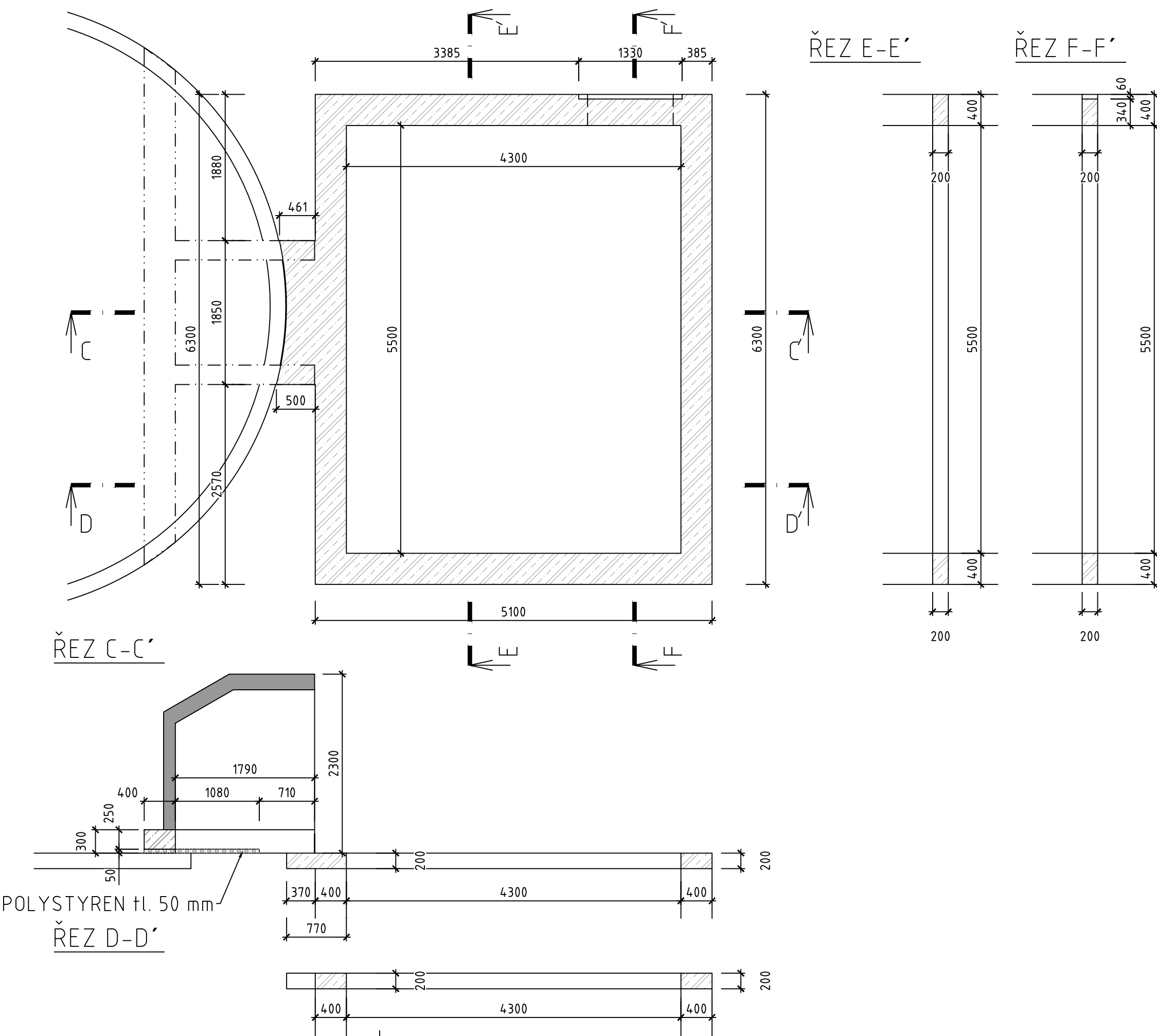


ŽELEZOBETONOVÉ ROZNÁŠECÍ PRŮVLAKY, SKOŘEPINA



ŽELEZOBETONOVÝ VĚNEC



LEGENDA

- ŽELEZOBETON C30/37–XC4–XD1
- ŽELEZOBETON C30/37–XC4

BETON C30/37–XC4–XD1, C30/37–XC4

OCEL R 10505

		VODOHOSPODÁŘSKÉ INŽENÝRSKÉ SLUŽBY a.s.	
Křížová 472/47, 150 00 PRAHA 5			
Vypracoval: Ing. P. Plášek		Hlavní inž. projektu: Ing. M. Butor	
Projektant: Ing. P. Plášek		Ved. atelieru: Ing. M. Butor	
VINEC, VODOVOD - ŘEŠENÍ TLAKOVÝCH POMĚRŮ D. DOKUMENTACE OBJEKTŮ SO 02.1 - STAVEBNÍ ÚPRAVY		Datum: září 2015	
		Stupeň: DSP/DPS	
		Formát: 4 A4	
Investor: Vodovody a kanalizace Mladá Boleslav, a.s., Čechova 1151, Mladá Boleslav		Zak.číslo: VIS 1/14 - 015	
VÝKRES TVARU		Měřítko: Číslo přílohy:	
		1:50 D.1.17	